



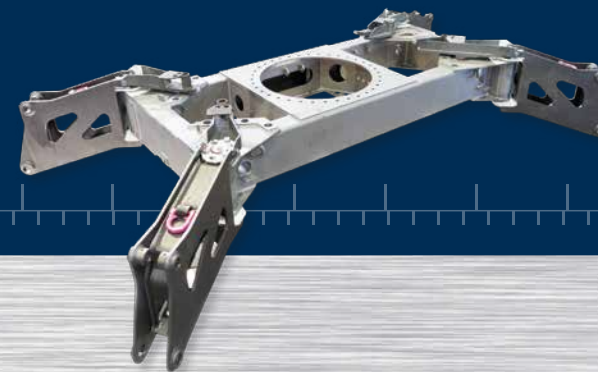
ZÁMEČNICTVÍ

KOVOBRÁBĚNÍ

MONTÁŽNÍ CELKY



# O FIRMĚ



01

- Rodinný strojírenský podnik
- Založeno v roce 1996
- Více než 125 zaměstnanců
- Strategická poloha v ČR se snadným přístupem na trhy EU
- Mezinárodní spolupráce - 70% naší produkce je expedováno do Německa, Rakouska, Švýcarska a Nizozemí
- Stabilní růst obrátu v posledních 5 letech
- 3 obory podnikání – zámečnictví, kovoobrábění, montážní celky
- Každoroční investice do inovací a technologií

Firma ZAKO Turčín je schopna nabídnout svým zákazníkům výrobní kapacity celkem cca 15 000 normohodin měsíčně.



## Politika jakosti

Základním cílem je trvalé zlepšování systému řízení kvality. Od roku 2008 jsme zavedli systém řízení jakosti dle normy ISO 9001-2009. Naším prioritním úkolem je být spolehlivým dodavatelem pro naše zákazníky.

## Splňujeme certifikaci:

ISO 9001 - systém managementu jakosti  
ISO 3834-2 - systém managementu kvality při svařování  
EN 15085 – CL1 – certifikace pro výrobu kolejových vozidel

## Klíčové cíle naší výroby:

- Včas
- V požadované kvalitě
- S minimálními náklady (bez vlivu na výše uvedené)

## Naše přednosti:

- Úsilí zaměřené na splnění veškerých požadavků zákazníků – rozsah, objem, kvalita a termín dodání
- Kvalifikovaný a zkušený výrobní tým
- Nový informační systém
- Dle požadavků vyhotovení metrických reportů na míru každému zákazníkovi



# NABÍZENÉ VÝROBKY A STROJÍRENSKÉ SLUŽBY

02

Naše firma se zabývá převážně zakázkovou výrobou přesných obráběných a zámečnických dílů s možností následné montáže.

## Hlavní představitelé u nás vyráběných a montovaných sestav:

- dopravníky třísek a filtrační stanice k obráběcím strojům
- manipulátory do tiskárenských provozů
- nestandardní dopravní řetězy do průmyslových i potravinářských provozů

## Nabízené strojírenské služby:

- Zámečnická výroba
- Kovoobrábění
- Montážní celky
- Povrchové úpravy
- Služby týkající se výrobků, jejich dodávky a dopravy

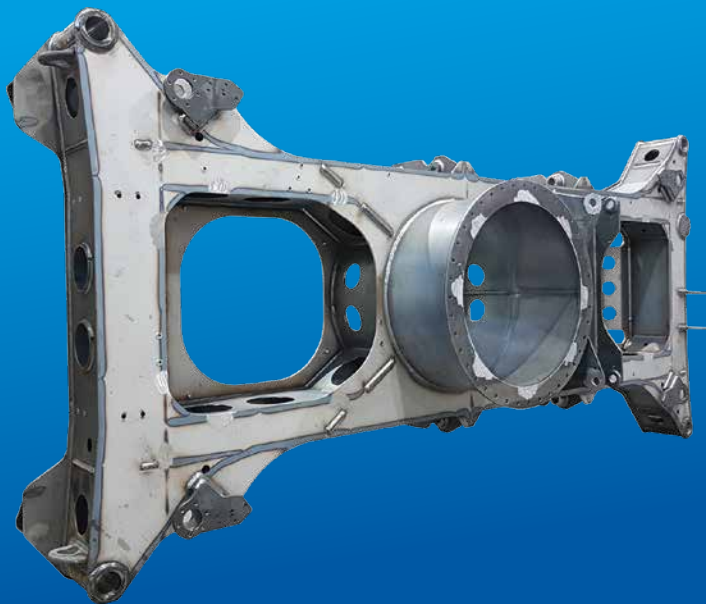




# ZÁMEČNICTVÍ

03

- Výroba krytů a dílů z plechu - černého, nerezového a hliníkového.
- Svarky do hmotnosti 5000 kg včetně žihání, pískování a jejich opracování.
- Svařování ocelí, nerezů, hliníku a mědi.
- Robotické svařování do velikosti 6 000 mm a hmotnosti 4 000 kg.
- Výlisky vyráběné na výstředníkových lisech - 10 - 80 t.
- Zajišťujeme výpalky laserem, plasmou a plamenem - do síly 250 mm.



04

- Termín dodání do 6 týdnů od objednání dle složitosti dílů
- Možnost rámcových smluv

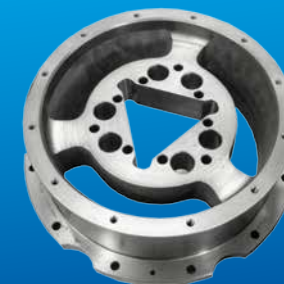




# KOVOBRÁBĚNÍ

05

- **Obrábění na CNC pětiosých strojích - otočný stůl 1000 mm**  
(rozjezd v osách X max. 1000 mm, Y max. 1800 mm, Z max. 690 mm, prům. otoč. stolu - 1000 mm)
- **Obrábění na CNC vertikálních strojích MCFV**  
(rozjezd v osách X max. 2000 mm, Y max. 800 mm, Z max. 720 mm)
- **Obrábění na CNC soustruzích**  
(průměr až 720 mm x točná délka 2200 mm)
- **Horizontální obrábění CNC**  
(rozjezd v osách X max. 5000 mm, Y max. 2500 mm, Z max. 2200 mm)
- **Frézování klasické**  
(rozjezd 1800 mm x 600 mm x 700 mm)
- **Soustružení**  
(průměr až 500 mm x točná délka 1500 mm)
- **Broušení na plocho**  
(maximální rozměr dílce 650 mm x 2000 mm)



06

- Termín dodání do 6 týdnů od objednání dle složitosti dílů
- Speciální stroje
  - Soustružnicko frézovací centra
  - Šestiosá obráběcí centra





# MONTÁŽNÍ CELKY, VLASTNÍ VÝROBA

07

- Dopravníky třísek
- Výroba a montáž lehkých a středních strojních celků a zařízení dle zákaznické dokumentace
- Termín dodání od 4 do 8 týdnů od objednání dle složitosti celku

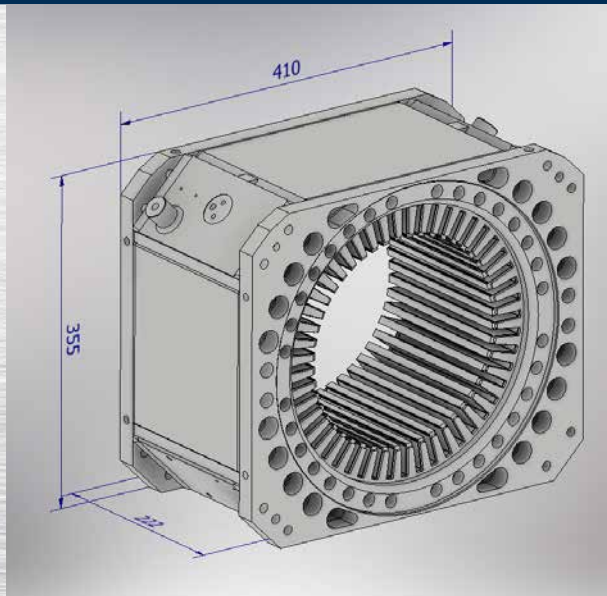




# PŘÍBĚH STATORU

08

- Technologie přípravy
- Obrábění polotovarů
- Sestavení celku
- Robotické svařování
- Karuselové obrobení
- 3D měření
- Vystavení protokolu
- Expedice





# DALŠÍ SLUŽBY

09

## ▪ Služby týkající se výrobků, jejich dodávky a dopravy:

- Tepelné zpracování
- Povrchové úpravy dle požadavků zákazníka
- Balení dodávaných výrobků

## ▪ Centrum povrchových úprav

- Dvě lakovací kabiny
- Praní a lakování dílů
- Pec pro tepelné zpracování
- Pískování

## ▪ Autodoprava:

Vlastíme vozový park s vozy MAN, Ford, Renault a Toyota. Naše autodoprava je tuzemská i zahraniční do hmotnosti 12 tun.

Areál Provodov

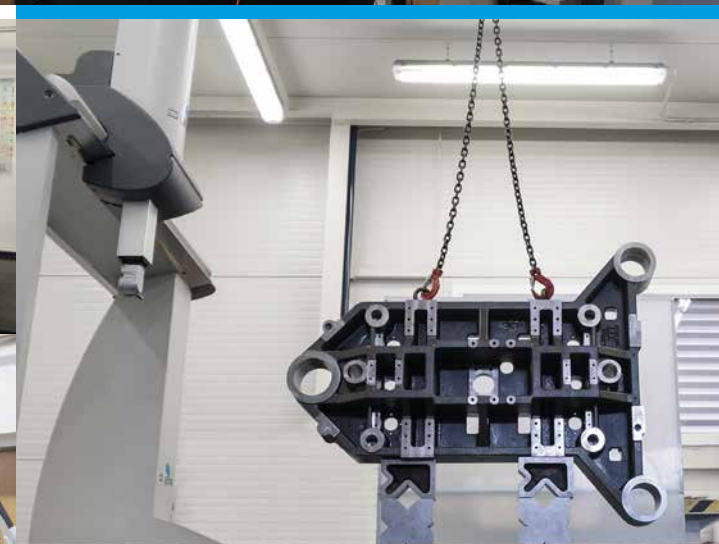




# KONTROLA JAKOSTI

10

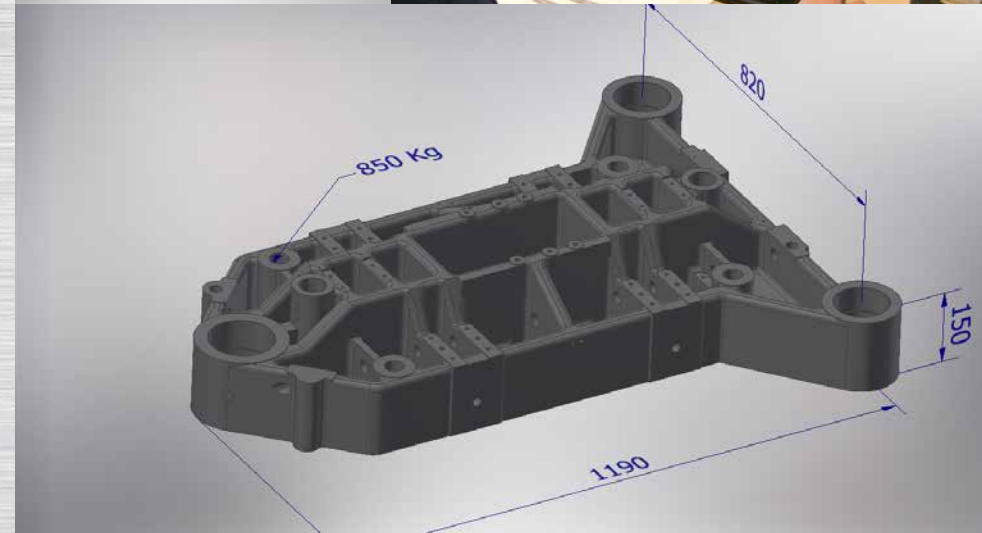
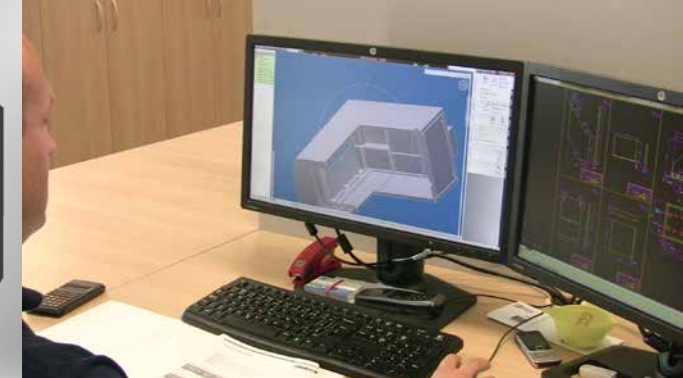
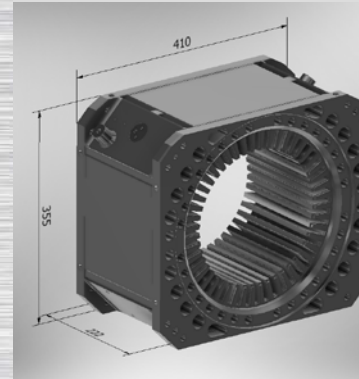
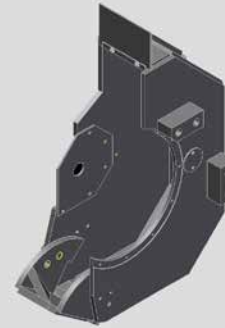
- **Kvalita našich výrobků je zajišťována:**
  - Vstupní kontrolou
  - Mezioperační kontrolou
  - Výstupní kontrolou
- **Na přání zákazníka vystavíme:**
  - Prohlášení o shodě WB 2.1
  - Měřicí protokol 3.1
  - Materiálový atest (zajištění kvality vstupního materiálu)
- **O řízení jakosti se stará tým kvalifikovaných kontrolorů**
- **Kvalita je zajišťována nejnovějšími 3D měřicími přístroji:**
  - měřicí ramena Romer Absolute ARM
  - Dea Global Performance
  - Aberlink Zenith too
  - Aberlink Maxim



# TECHNOLOGIE VÝROBY

11

- Oddělení technologie přípravy výroby má tým zkušených a kvalifikovaných odborníků
- 3 pracovníci s kvalifikací EWE
- Programy Space Claim a Autodesk Inventor pro vytváření/úpravu STEP modelů, Edge CAM na tvorbu programů pro CNC stroje
- Výroba je zajišťována moderním strojním parkem:
  - Soustružnicko-frézovací centra
  - Obráběcí centra – pětiosé a vertikální CNC
  - CNC soustruhy
  - CNC horizontální vyvrtávačky
  - Klasické frézky
  - Klasické soustruhy
  - Rovinné brusky
  - Svářecí stroje
  - Robotické svařování
  - Lisy, vrtačky
  - Tabulové nůžky, pásové pily atd.

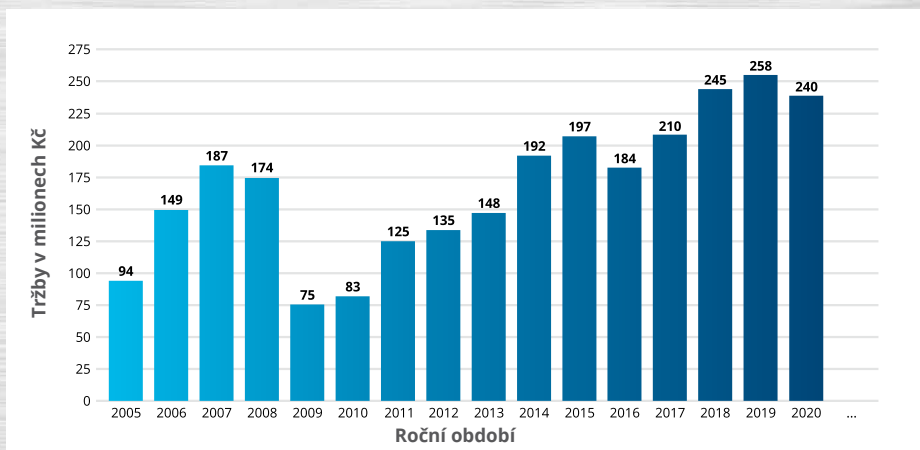




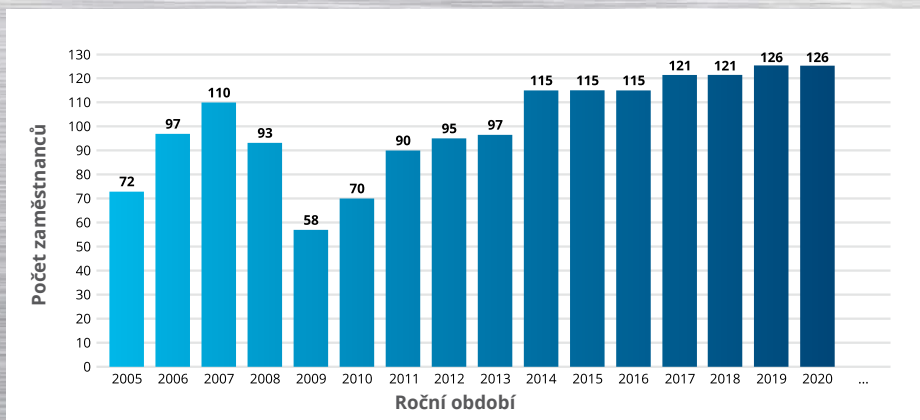
# HISTORIE A MILNÍKY

12

## Vývoj tržeb



## Počet zaměstnanců



## Mezníky firmy

- 1996 Zahájení činnosti, založení firmy
- 1999 Zakoupení areálu zemědělského družstva Březnice
- 2006 Vybudována hala D v provozovně Březnice
- 2008 Zakoupení areálu zemědělského družstva  
Certifikace systému jakosti EN ISO 9001
- 2011 Rekonstrukce areálu na Provodově a vybudování lakovny
- 2012 Realizace projektu školicího střediska a administrativní budovy
- 2013 Rekonstrukce a přístavba haly B obrábění, koupě dvou strojů (GAMMA CTX 2000, DMU 85)
- 2014 Zakoupení horizontální vyvrtávačky s rozjezdem 5 m x 2,5 m
- 2015 Robotizované svařování
- 2018 Významné rozšíření strojového parku- 4 nové stroje
- 2019 Rozšíření areálu o 12 000m<sup>2</sup>, nový 5-ti osý stroj MCG 1000 5XT
- 2020 Zahájena stavba centra povrchových úprav na Provodově, 6-ti osý stroj RT-3000.
- 2021 Oslava 25 let od založení firmy

# STROJNÍ PARK

13

TYP	KS.	ZÁKLADNÍ TECHNICKÉ PARAMETRY
<b>Soustružnicko frézovací centrum</b>		
EMCO Hyperturn 100 Powermill 2400	1	toč. průměr 720, toč. délka 2200
GAMMA CTX 2000	1	toč. průměr 620, toč. délka 2000
<b>Obráběcí centrum - šestiosé</b>		
MTE RT 3000	1	rozjezdy (X-Y-Z) - 3000 x 1200 x 1500, průměr otoč. stolu - 1200
<b>Obráběcí centra - pětiosé</b>		
MCG 1000 SXT	1	rozjezdy (X-Y-Z) - 1200 x 1000 x 700, průměr otoč. stolu - 800
DMU 85	1	rozjezdy (X-Y-Z) - 1200 x 1040 x 650, průměr otoč. stolu - 800
DMU 105	1	rozjezdy (X-Y-Z) - 1400 x 1240 x 690, průměr otoč. stolu - 1050
MCV 1220 Power	1	rozjezdy (X-Y-Z) - 1000 x 1800 x 600, průměr otoč. stolu - 800
<b>Obráběcí centra vertikální - CNC</b>		
MCFV 2080	1	rozjezdy (X-Y-Z) - 2030 x 810 x 810
MCFV 1060	2	rozjezdy (X-Y-Z) - 1020 x 600 x 600
MCFV 840	2	rozjezdy (X-Y-Z) - 880 x 480 x 600
MCV 1270 POWER	2	rozjezdy (X-Y-Z) - 1270x 610 x 720
<b>Soustruhy - CNC</b>		
Mori Seiki SL 403BMC / 800	1	toč. průměr 650, toč. délka 800
GOODWAY GS 200	1	toč. průměr 600, toč. délka 600
Gildemeister 420 linear	1	toč. průměr 420, toč. délka 500
SPR 100	2	toč. průměr 550, toč. délka 500
GOODWAY GLS 200	2	toč. průměr 320, toč. délka 500
S-50	2	toč. průměr 350, toč. délka 550
<b>Horizontální vyvrtávačky - CNC</b>		
WHQ 13 CNC	1	rozjezdy (X-Y-Z) - 5000 x 2500 x 2200, stůl 2000 x 3000
TKP 6511B	1	rozjezdy (X-Y-Z) - 2500 x 1500 x 1200, stůl 2000 x 1400
<b>Klasické frézky</b>		
Klasická frézka	5	rozjezdy (X-Y-Z) - 1800 x 600 x 600
<b>Klasické soustruhy</b>		
Klasický soustruh	4	toč. průměr 350, toč. délka 1000
<b>Svářecí stroje</b>		
IGM 477-S	1	7 - osý svařovací robot do 4000Kg
FRONIUS TPS 320i pulzní	2	320 A, kompaktní univerzální svářečka
FRONIUS 4000 TransPulsSynergic	4	400 A, svářečka v ochranné atmosféře (hliník, nerez)
FRONIUS 5000	10	500 A, vodou chlazená, svářečka v ochranné atmosféře
BN 20	1	bodové sváření

TYP	KS.	ZÁKLADNÍ TECHNICKÉ PARAMETRY
<b>Lisy</b>		
Ohraňovací lisy LVD	2	tlačná síla 170 t, ohýbaná délka 4000 mm
Výstředníkové lisy	5	tlačná síla 63 t
Hydraulické lisy	3	tlačná síla 100 t
<b>Rovinné brusky</b>		
BVP 650	1	rozjezdy (X-Y) - 600 x 2000
BVH 1000	1	rozjezdy (X-Y) - 300 x 1000
<b>Vrtačky</b>		
Sloupové VS-32	8	
Radiální VR-4	3	
<b>Tabulové nůžky</b>		
DURMA CNC HGM 3006	1	tlačná síla 1 t, střížná délka 3000
<b>Pásově pily</b>		
BOMAR 240	4	řezný průměr 240
BIANCO MOD370	3	řezný průměr 370
BTM 620CNC	1	řezný průměr 370
<b>Měřicí přístroje</b>		
Dea Global Performance	1	rozjezdy (X-Y-Z) - 1200 x 2200 x 1000
Aberling Zenith too 1500	1	rozjezdy (X-Y-Z) - 1000 x 1500 x 600
Aberlink	2	rozjezdy (X-Y-Z) - 510 x 600 x 400
Hexagon Romer Arm RA-7535	2	rozsah - 3500
Mitutoyo linear height LH 600B	2	
<b>Centrum povrchových úprav</b>		
Lakovací kabina	2	vnitřní prostor - 7000 x 4000 x 3500
Tryskací box	1	vnitřní prostor - 7100 x 4100 x 3500
Závěsný tryskač PG 20X30/4TR	1	max. průměr 2000, max. délka 3000
Fosfátování	1	
Odmašťovací kabina	1	vnitřní prostor - 7100 x 4100 x 3500
Vymražovací sušička	1	tlačový rosný bod - +3°C
Pec pro tepelné zpracování	1	vnitřní prostor - 1500 x 1500 x 1500
<b>Vozový park</b>		
Vlastní vozový park	5	nosnost do 12 tun









## Kontakty

### **ZAKO Turčín spol. s r.o.**

Březnice 363  
okr. Zlín 760 01  
Česká republika

Příjem zakázek	+420 577 112 021 - 20
Zásobování	+420 734 852 030
Ekonomický úsek	+420 777 740 034

E-mail: [info@zakoturcin.cz](mailto:info@zakoturcin.cz)  
Web: [www.zakoturcin.cz](http://www.zakoturcin.cz)

